

地元の区議会議員情報紙

# とりがい秀夫の地域ニュース

南千住 8-3-3-201 電話 & FAX (3807) 4 8 1 1  
自民党機関紙【33】22年5月号毎月発行



## 住民意識調査まとまる4・8丁目

(集合住宅におけるコミュニティのあり方に関する調査)

町会行事参加者程、頼れる人・相談相手がいる—46%

荒川区は昨年の11月に4・8丁目の住民1,000人を対象に意識調査を行いました。回答は74%。調査を行った経緯としては、地域の住民が単に増えているだけでなく(1万4,500人)、税収面でも大きな増加があり、20年の区民税は8億3千万円(15年は3億円)と大幅に向上しています。今後4・8丁目の住民の多くが地域活動に積極的に参加することにより、防犯や治安。緑化や環境整備等の問題が、いずれは、行政だけに頼らず

地域に誇りや愛着を感じている	73%
地域は安全と感じている	80%
自分は健康的な生活をしている	80%
町会・自治会行事に参加している	58%
今後、区と地域が取り組むべきこと	
★防犯・治安の向上	60%
★高齢者・障害者への支援	44%
地域や社会に役立つことがしたい	77%
10年後に対する不安 ★健康について	45%
★老後について	45%
組織の役員は「災害の時に役立ちたい」	57%
活動に興味がない組「美化活動に関心」	24%

行われることにより、荒川区にとってより質の高いモデル地域を目指すための調査です。今回の結果をもとに、今後様々な取り組みを行います。

区は今年からこの地域に「ニュータウン担当課長」を配置しました。

## どこから来て、どこへ行くのか・第1回

転入4丁目1,052人/8丁目3,796人—5年間

平成17年度から21年度の5年間で3・4・8丁目における転入・転出をされた方の行動を調べてみました。今回は転入者について報告します。他県を除いて東京60市区町村においては3・4・8丁目 合計人数・5,366人が転入しました。

次回は転出人の行動を報告します

東京都主な区・市	人数
足立区	983
台東区	804
墨田区	406
中央区	141
世田谷区	145
杉並区	124
港区	110

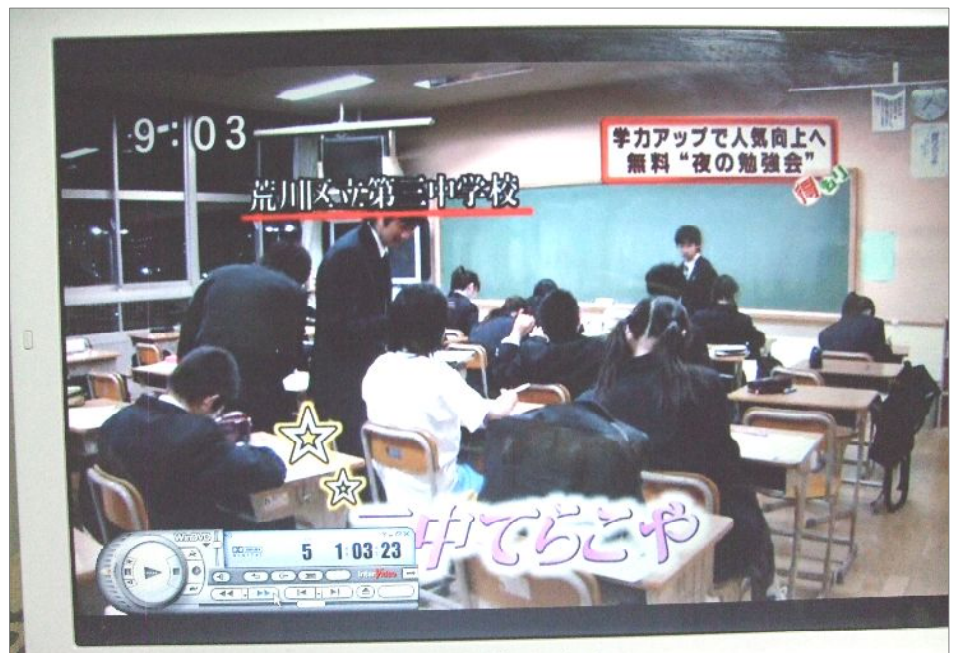
# 荒川三中フジ・TBS放映

## 夜間塾「三中てらこや」着実な成果

4月に地元の「荒川三中」がテレビの人気番組の全国版で放映されました。フジTVは小倉智昭がキャスターをつとめる朝の番組「とくだね」で、夜間塾「三中てらこや」を取材しました。現在、三中には363人が通っています。この内、約100人ほどの生徒が夜間塾を利用しています。毎週火曜日の夜7時から8時30分の90分授業は英語で、水曜日は数学となります。基礎コース・検定2・3級等5クラス位に分かれていますので、生徒は自分で行きたい教室に向かって授業を受けます。例えば、「英検3級」に挑戦したい生徒は3級教室に行くと1年から3年まで、学年を飛び越えて生徒が学んでいます。

下表に21年の英検・数検・漢検の合格者表を作ってみました。  
一般的に2級は高校・3級は中学卒程度のレベルです

英検	人数	数検	人数	漢検	人数
2級	3	2級	0	2級	2
準2級	17	準2級	2	準2級	12
3級	104	3級	19	3級	47
4級	61	4級	23	4級	33
5級	36	5級	35	5級	13



放映される「三中てらこや」風景

最近5級組には汐入小学校の児童も挑戦していると聞きました。数学が苦手な子どもたちは基礎コースに入り「500問題」に取り組みます。講師は大学生が主力で10人ほどが各教室に分かれて教えています。地元のみならず、数学か英語を少しでも教えられようでしたら、講師になっていませんか。新たな人生経験ができるのではないのでしょうか。

# 胡録神社例大祭近づく

5月29日夜7時～前夜祭・カラオケ大会

30日朝8時30分出発（集合8時）

4・8丁目のみなさん！神輿・山車の手伝いを！

3年に一度開催される「胡録神社例大祭」がまもなく開かれます。胡録神社は4丁目と8丁目を地盤としている神社です。ご案内のようにこの地域は年々、新しい人たちの増加があり、それに合わせて神輿の担ぎ手も増えてきました。又、引き太鼓も小さな子どもさんと両親の参加も多くなり、昨年は500人以上の参加がありました。祭に参加して楽しい思い出を残して下さい。

最後にお菓子も出ますよ。



---

## 荒川三中・町会合同運動会開催

8時45分集合・9時入場行進

6月6日(日)雨天決行

荒川区内はもとより、周辺地域にも見られない運動会が行われます。かつて、再開発事業が進んでいた頃、中学校の生徒の数は1クラス20名、全校でも70名程になり（現在は363名）運動会としての機能が出来にくい状況になりました。この姿を見た町会が町民と合同で開催することを提案し、現在のよう形となりました。中学生も増加して来たので、今後は種目にも工夫が必要になります。

新しくこの町に来た方もご参加下さい。

