

地元の区議会議員 25年11月号 77号

とりがい秀夫の地域ニュース

南千住8-3-3-201 電話090(1201)1297

携帯メール torigaihideo@ezweb.ne.jp



セメントサイロ跡地利用協議会開催

11月19日 JR貨物隅田川駅事務所

11月19日午後3時から JR貨物隅田川駅構内の会議室において【セメントサイロ跡地利用協議会】1回目の会議が開催されました。メンバーは合計12名。この内区議会議員は私を含め4名が推薦されました。



セメントサイロの跡地利用の面積は15,000㎡の内、8,500㎡が開発可能な面積となっています。この開発は南千住だけでなく荒川区や近隣地域の経済活性化にも資する重要な開発になりますので、重要な会議となります。

重要な位置づけとなる12月12日の会議

今回の初会合では、各委員から自由な意見が出されましたが、今後の日程も示されました。12月の会議での意見・提案を踏まえ、JRが来年3月位を目標に一般公募を実施。4月の会合では、参加希望開発企業からの提案に対し各委員からの発言を求める。意見集約を行った後にJRが最終決定し、6月に業者決定となります。

読者からも様々な提案あり

「地域ニュース」を読んでいる方からも、提案をいただいています。それらの声も会議で発言をしました。【次回は主な提案内容等を掲載予定】

荒川自民党区議団厚労省へ要望書 学童クラブの運営に 村木次官に手渡す

自民党荒川区議団【幹事長・鳥飼秀夫】は 11月 25 日、厚生労働省におもむき、村木厚子事務次官に面会し要望書を提出しました。現在行われている「学童クラブ」と「放課後子ども教室」の運営が、国の法律改正が行われた後も現状に即した、柔軟な対応ができるようにとの趣旨で要望書を提出したものです。次官も現状をしっかりと把握しながら話をしていました。今回の村木事務次官との面会には、地元の松島みどり経済産業相副大臣の力を戴き実現しました。



左・村木事務次官 右・松島副大臣

区内共通お買い物券発売

10%お得・12月1日 10時区内各商店街

区内商店街の活性化を図るため12月に区内共通お買い物券を売り出すことになりました。今回いずれの商店街も半日で売り切れた実績があります。発売方法は前回と同じで、お買い物券はステッカーのあるお店で使えます。汐入の三徳始めスーパーではほとんど使えませんが、1万円で1,000円分得するので昼食分が浮くのでしょうか。



お買い物券購入に列をなす。昨年暮れ

自民党追加お買い物券を区長に要望

区議会自民党は来年4月からの消費税増に対し、消費者の購買意欲の減少に伴う、商店街を支えるために区長に要望しました。

ドナウ通り自転車・歩行者道分離徹底

区に要請・読者の投稿届ける

複数の読者から投稿いただきました。「ドナウ通りのセメントサイロ側はともかく、ララテラス側の自転車と歩行者側に分かれているにもかかわらず、時間帯によってはどちらもルールが守られてなくひどい状態です。標識もありますが、機能していません。結論を言えば、利用者のマナー違反となりますが、今一度、標識の



書き方を工夫してもらえませんか？」というものです。私も以前からこの件については役所に相談をしているところです。この地域は中国・韓国人だけでなく、多くの外国人が住まいしています。現在、相談していることは識別分離・色の徹底。道路上に書くばかりでなく立体的に識別できる工夫。言葉ではなく、図案の工夫。等で利用者側に今まで以上に認識が出来ないか。という事です。役所からの回答があれば紙面を借りて報告いたします。

荒川三中バス停前植栽実現

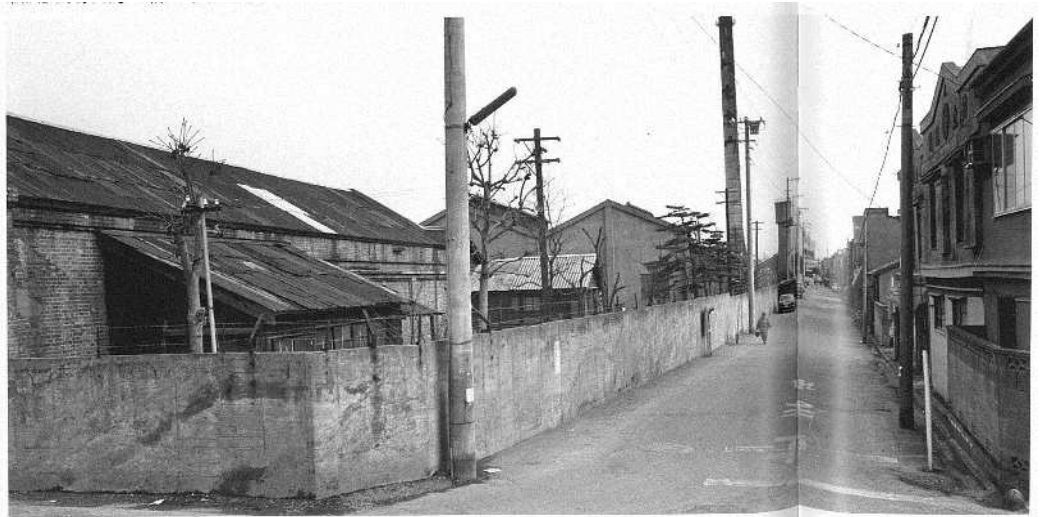
荒川第三中学校前の植栽部分が全く植樹されていなのが気になっていました。特にこの部分は日中からも日差しがあまり当たらない場所なので植物にとっては向かないものもあります。区に相談していたところ、日当たりが悪くても強いものとしてオオムラサキツツジを11月に植栽していただきました。長持ちしていただくことを願います。



汐入地区工場群と現在道路の関連

鐘ヶ淵紡績南千住工場と石橋町会

現在の汐入地区の道路は「けやき通り」「はなみずき通り」「とちのき通り」など、樹木からの通称名を使用しています。それらの通り名は、再開発前の道路が活かされている道路があります。現在、とちのき保育園のある「とちのき通り」はその一例で、ここには「石橋町会」がありました。住民は東京ガスや、隅田川貨物駅に関わる運送業者の方も多く住み、昭和30年頃には荷物を引く馬を飼っている家もありました。又、鐘淵紡績工場では700名位の方が働いていました。明治30年頃。鐘紡の前身の毛織会社が地主から取得した土地、2万5000坪の価格は田んぼが坪5円、畑が7円50銭でしたが、少しずつ値上がりをしていきました。



昭和40年頃撮影・現在の「とちのき通り」右が「石橋町会」現・トキアマンション。左が「鐘ヶ淵紡績」現「とちのき北1番館・とちのき保育園」下図の からの眺め

