

地元の区議会議員 25年12月号 76号

とりがい秀夫の地域ニュース



南千住8-3-3-201 電話090(1201)1297

携帯メール torigaihideo@ezweb.ne.jp

セメントサイロ跡地活用策 事業者公募開始 12月～ 26年4月頃意見集約 6月決定

12月12日、2回目のセメントサイロ跡地協議会が開催され、この中で今後の日程が紹介されました【右図】募集条件として、「荒川区の魅力高め、活性化に資する施設」が条件。敷地は8500㎡で建蔽率は60%・容積率は200%。この面積を1フロアに換算すると、汐入小学校や荒川三中が10,000㎡なので、同じ位の広さの商業施設になります。会議では日帰り温泉やララテラスにない施設としてホームセンターのような施設、災害時に対応できる医療施設、スカイツリー・花火大会・JR貨物ヤードから列車が見える休憩室、駐車場や駐輪場の完備、空きスペースを活用してイベント広場やスポーツができる場所等の意見もありました。首都高速堤ICから5分。南千住駅から徒歩5分。いずれにしても、セメントサイロがなくなるだけでも良かったという感想もありました。(問い合わせ JR貨物)



12月後半に開発事業者

公募開始 26年3月頃迄

4月以降・意見集約

平成26年6月頃。
事業者決定

汐入町会「歳末警戒」 ご協力のご案内

期 日 12月28・29・30日

時 間 夜8時から10時30分過ぎ)

待機所 各街区集会室

(わからない方は、町会事務所へ)

1日だけでもOK

女性も大歓迎

1度参加すると多くの方がいて、楽しい
ものですよ！経験してみませんか。

地域の安全を守るのは
あなたです！

初詣は胡録神社で

元旦0時から、甘酒と汐入大根汁
を味わっていただきます。

今年の元旦
も1,000名
以上の氏子
のみなさん



がお参りにまいりました
1年の計は地元の
氏神様から

第一回とりがい秀夫地域交流会が始まります

地域で起きている様々な出来事を解説します

日時 26年1月20日(月)

夜7時～8時30分

会場 汐入ふれあい館 和室

会費 1ヵ月1,000円から

年齢 どなたでも可・50人位の参加あり

問い合わせ

3807-4811 とりがい秀夫事務所

荒川区全国総合 2 位

「日経グローバル」【高齢化対応度調査】

11月4日号「日経グローバル」掲載によると、【日本経済新聞社産業研究所】が702の主な全国市区の「高齢化対応度調査を実施しました。（調査期間は2013年8月～9月）この調査によると、医療・介護分野（配食等の在宅高齢者の福祉サービス・特養ホームの定員数）等12項目では**全国 1 位**。生活支援分野（民生委員等による見守り支援の実施率・買い物困難者支援策の有無）等8項目で**11 位**。社会参加分野（高齢者の就労率・ボランティア活動に参加率）等6項目で**13 位**。になるなどし、全国総合で**2 位**に輝きました。参考までに1位は栃木県・小山市となっています。



振り込め詐欺被害【南千住地区】

10 件 約 3300 万円 今年 1 月～

一人暮らし高齢者の皆さんへー予防策としては
今日から留守番電話機能にする習慣にしましょう

「子供や孫は☎でお金の話はしない」と信じ、
かかってきたら、必ず110番をかける

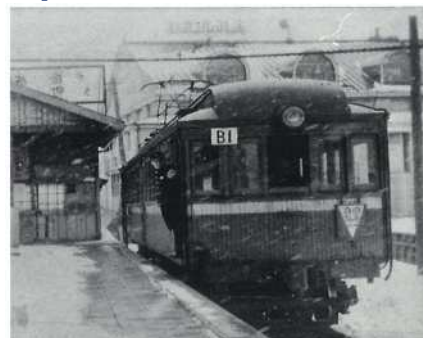
近藤勇・土方歳三の名を刻む 供養塔 南千住 1 丁目「圓通 寺」に祀られる 1 月号

圓通寺は上野、寛永寺との縁が深く、戊辰戦争時の幕府側として、近藤勇等が祀られています。



京成白鬚線開業（昭和 3 年～11 年） 2 月号

京成白鬚線は、白鬚橋から 500m の所に終点がありました。始発は押上駅です



白鬚駅に停車するモ八

将軍吉宗や政商の植えた 墨堤の桜 3 月号

8 代将軍・吉宗は今から 300 年前、北区飛鳥山と墨田区に庶民の行楽と、護岸保護の為、桜を植えました。



桜橋付近の桜

栃若時代の名大関・三根山関 南千住 3 丁目に生まれる 地域の英雄 5 月号

戦前～戦後の相撲界で活躍した名大関が生まれました



荒川区を通過した古代東海道 都と東北を結ぶ幹線道路

今から 1200 年前、奈良時代の幹線道路は 12m の幅で全国に広がっていました。南千住は「古代東海道」として整備され、茨城県まで通じていました。国府台は下総国の県庁です。



墨田の渡し跡「白鬚橋付近」

幕末の英雄 榎本武揚 水神大橋近くの散策が日課

戊辰戦争の函館戦争で幕府側の中心人物として敵に損害を与えながらも、明治新政府で活躍した天才・榎本武揚。後半は言問橋付近に住み・汐入近く迄の散策が日課でした。

